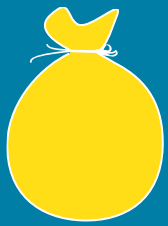


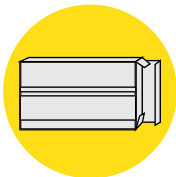
Comment bien trier vos DÉCHETS DE SANTÉ ?

- ▶ Dans une dynamique de recyclage, les emballages en carton et notices en papier des médicaments doivent être déposés dans la collecte sélective.
- ▶ Les appareils électriques et électroniques (ex. : thermomètre) qui ne fonctionnent plus, doivent être amenés en déchèterie.
- ▶ Les emballages en contact avec les médicaments et les médicaments eux-mêmes, même s'il ne reste qu'une gélule ou un comprimé dans le blister, doivent être rapportés en pharmacie. Tous les pharmaciens d'officine sont tenus de les récupérer, périmés ou non.
- ▶ Les Déchets d'Activités de Soins à Risques Infectieux (« déchets issus des activités de diagnostic, de suivi et de traitement préventif, curatif ou palliatif, dans les domaines de la médecine humaine et vétérinaire »), doivent être rassemblés dans un contenant spécifique afin d'être stockés et transportés en toute sécurité. Pour les patients en auto-traitement (hors structure de soins et sans l'intervention d'un professionnel de santé), une boîte jaune à couvercle vert est remise gratuitement par les pharmaciens sur présentation d'une ordonnance et/ou lors de la vente d'autotests de diagnostic de maladies infectieuses transmissibles. Cette boîte doit être ramenée en pharmacie.

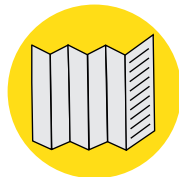
EMBALLAGES ET PAPIERS



Collecte sélective

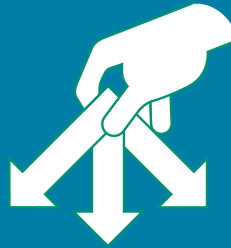


Emballage en carton



Notice en papier

DÉCHETS ÉLECTRIQUES ET ÉLECTRONIQUES



Déchèterie



Thermomètre

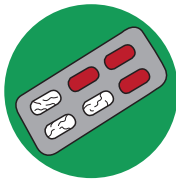


Tensiomètre

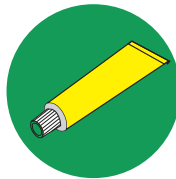
MÉDICAMENTS NON UTILISÉS, À USAGE HUMAIN, PÉRIMÉS OU NON



À rapporter en pharmacie



Comprimé, gélule, sachet poudre ou liquide



Pommade, crème, gel



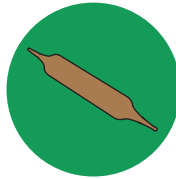
Pommade, crème, gel



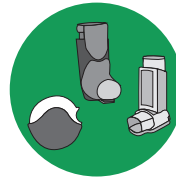
Sirop, solution buvable



Suppositoire, ovule



Ampoule



Inhalateur



Dosette oculaire, collyre

DÉCHETS D'ACTIVITÉS DE SOINS À RISQUES INFECTIEUX : PIQUANTS, COUPANTS, ET TRANCHANTS (PCT)



À rapporter en pharmacie



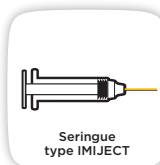
Lancette et auto-piqueur à barillet



Aiguille à stylo



Seringue avec aiguille solide



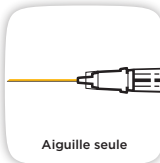
Seringue type IMJECT



Set de transfert, adaptateur flacon, aiguille de transfert, mix 2 vial



Cathéter



Aiguille seule



Micro-perfuseur



Autopiqueur



Applicateur



Cathéter tout en un type MIO



Stylo avec aiguille sertie ou aiguille rétractable



À stocker dans une boîte spécifique

Si un professionnel de santé intervient à votre domicile, il doit reprendre les déchets d'activités de soins qu'il génère

Pour trouver le point de collecte le plus proche : www.dastri.fr



ARDENNES THÉRAPIE
03 24 59 92 16
dechets@ardennestherapie.fr



Un doute, une question ?

valodea.fr