

ARDENNES THIÉRACHE

LE MAG

LE MAGAZINE
D'INFORMATION
DE LA COMMUNAUTÉ
DE COMMUNES



DOSSIER PAGE 8 : GRANDIR ENSEMBLE, DÈS LES PREMIERS PAS
FOCUS PAGE 12 : CUISINE CENTRALE : UN AN DÉJÀ



1ER TRIMESTRE 2026



TOITURES DUGARD

Devis gratuit
PLUSIEURS SERVICES

- Couverture ardoise
- Démoussage
- Bardage
- Zinguerie
- Pose de fenêtres de toit
- Réparation

Kévin DUGARD
 ☎ **06.05.36.11.33**
 ✉ TOITURES DUGARD@GMAIL.COM
 08260 ETEIGNIERES

GALLOO CHARLEVILLE-MÉZIÈRES

**Achat de métaux
ferreux et non ferreux**



**PROFESSIONNELS
et PARTICULIERS**

03 24 54 12 34
 2, Fossé du
 Vivier à Pont, 08440 Lumes
 Lundi au vendredi :
 8h à 12h - 13h à 17h
 Samedi : 8h à 12h



www.galloo.com  Galloo Charleville-Mézières

Maison de la Thiérache Familles : des rendez-vous qui créent du lien, toute l'année

Tout au long de l'année, en période scolaire comme pendant les vacances, la Maison de la Thiérache propose un large éventail d'activités adaptées aux rythmes de chacun, sous forme de rendez-vous hebdomadaires, mensuels ou ponctuels, en semaine ou en soirée. Les familles y participent librement, avec inscription selon les activités, toujours à des tarifs accessibles.

Les actions s'inscrivent autour de plusieurs axes forts : soutien à la parentalité, renforcement du lien parents-enfants, santé et bien-être en famille, culture et numérique.

Les rendez-vous hebdomadaires incluent l'accueil parents-enfants et la ludothèque, tandis que les cafés familiaux, ateliers sportifs, culinaires ou culturels se tiennent mensuellement, et des événements ponctuels jalonnent l'année, comme les soirées familles ou les sorties.

En 2025, le secteur famille a organisé 102 activités pour 539 participants différents et 1561 participations, touchant 37 communes. En 2026, quatre projets structurants viendront renforcer l'offre : «Le Temps pour Soi», «Les clés de la santé», «Mille et un Mondes» et des activités ponctuelles autour des temps forts de l'année, garantissant un soutien toujours plus présent et diversifié aux familles du territoire.

Retrouvez le programme et l'actualité sur les réseaux !






ARDENNES THIÉRACHE

ARDENNES THIERACHE 

ARDENNESTHIERACHE 

ARDENNES-THIERACHE.COM 

COMMUNAUTÉ DE COMMUNES
4-6 impasse de la fontaine
08260 Maubert-Fontaine
03 24 26 13 31
www.ardennes-thierache.com

RÉDACTION ET PHOTOS
ARDENNES THIÉRACHE

DIRECTEUR DE PUBLICATION
MIGUEL LEROY

IMPRESSION
FUSION GRAPHIC



ARDENNES THIÉRACHE LE MAG

SOMMAIRE

PAGES 4-5. EN BREF - ÉDITO

- Déchets ménagers : des usages qui évoluent
- Frelons asiatiques : un nid, une menace
- Créativité en images : des photos faites par les enfants
- Découverte et créativité avec la Micro-Folie
- Sport et santé
- Édito

PAGES 6-7. INFOS TERRITOIRE

- La ludothèque, un abonnement pour jouer sans limites
- Aimer lire dès le plus jeune âge
- Maison de santé : une nouvelle étape à Rouvroy-sur-Audry
- Scénaristes et metteurs en scène : graines d'artistes !
- Inscriptions scolaires : 1^{ère} rentrée en septembre 2026

PAGES 8-9-10-11. DOSSIER

Grandir ensemble, dès les premiers pas

- Bien accueillir pour bien grandir
- Des modes de garde adaptés et accessibles
- Extension de la crèche à Auvillers-les-Forges
- Relais Petite Enfance : le contact favori des parents et professionnels de la petite enfance !
- Un espace de concertation
- Les animations du Relais
- Assistante maternelle : un métier à part entière
- Le sommeil des enfants : un moment pour comprendre, échanger et se détendre

PAGES 12-13. FOCUS

- Cuisine centrale : un an déjà

PAGES 14-15. ÉVÈNEMENTS & AGENDA

- Rêves en plâges
- Destination musée : jouez avec l'art !



La campagne innovante et accueillante

EN BREF

Déchets ménagers : des usages qui évoluent



En trois ans, les gestes de tri continuent à se renforcer : **les foyers présentent moins de déchets à l'enfouissement** (8.5 levées de bacs par an par foyer en moyenne). Cette évolution permet d'adapter la redevance* en 2026 : le forfait passera à **10 levées et le prix de l'abonnement baisse !**

Toutefois, les levées supplémentaires au-delà de 12 progressent encore pour certains foyers. Or, **l'impact financier de la TGAP** (taxe entièrement reversée à l'État) sur ces déchets enfouis est très lourd. Le tarif des levées supplémentaires est donc augmenté. Un seul objectif à ces ajustements de tarifs : **favoriser la démarche de tri des déchets**. Pour rappel, le budget des déchets est indépendant du budget général de la collectivité : chaque dépense et recette reste liée au déchet produit et trié par les usagers du territoire. **Mieux trier, c'est réduire l'impact de la TGAP et valoriser les déchets dans les filières adaptées.**

Pour être certain de ne pas se tromper lors du tri : vont dans les sacs jaunes, **papiers d'écriture et emballages ménagers... et c'est tout !**

* (REOMI : Redevance d'Enlèvement des Ordures Ménagères Incitative)

200

Un nid de frelon asiatique, c'est jusqu'à **200 nouvelles reines** et **11 kg d'insectes dévorés** (abeilles, guêpes, mouches, papillons) chaque année.

Présent dans les Ardennes depuis 2018, il **menace fortement notre biodiversité locale**. Face à cette progression, les campagnes de piégeage se poursuivront en 2026. Ne ratez pas l'occasion de vous équiper et contribuer à la lutte contre ce nuisible.

Réunions d'information :

- mardi 10 mars • 19h00 • Liart (salle polyvalente) ;
- mercredi 11 mars • 19h00 • Auwillers-les-Forges (salle de réception de la Halle)

105 pièges ont été distribués en 2025

Créativité en images : des photos faites par les enfants

Les élèves des écoles de **Rouvroy-sur-Audry, Signy-le-Petit, Maubert-Fontaine** et du collège de **Signy-le-Petit** ont découvert la photographie avec le photographe Paul Gadel. Ils ont pris des photos en inventant des scènes, en jouant avec la lumière et les ombres, ou en utilisant des objets du quotidien. À chaque photo, était associée une petite phrase écrite par les élèves.

Leurs travaux ont été **exposés en médiathèques** à Signy-le-Petit et Maubert-Fontaine durant les mois de janvier et février.

Ce projet a été réalisé avec l'**Éducation nationale** et la **Communauté de communes**, dans le cadre du **contrat Territoire Éducatif Rural**.

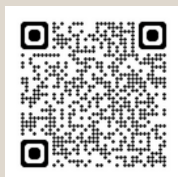
Une invitation à voir le monde autrement, à travers le regard des enfants du territoire.



CRÉDIT PHOTO : PAUL GADEL

Découverte et créativité avec la Micro-Folie

En octobre 2025, la Micro-Folie Ardennes Thiérache a fait voyager petits et grands au cœur des arts africains à Signy-le-Petit. Les ateliers créatifs ont rencontré un franc succès avec une belle participation et 184 masques réalisés par les scolaires et le public. Exploration du musée numérique, création artistique, exposition, danse et diffusion du concert d'Angélique Kidjo ont rythmé ces deux jours conviviaux. Une expérience riche et inspirante qui donne envie de découvrir les prochains rendez-vous Micro-Folie.



Sport et santé

C'est possible avec Prescri'mouv ! Sur prescription médicale, ce programme accompagne la **reprise d'une activité physique** adaptée.

Grâce au partenariat entre la Communauté de communes et les professionnels de santé*, le dispositif est désormais accessible sur le territoire. Après un bilan médical, 12 séances sont encadrées par un professionnel : la Communauté de communes permet l'**accès à l'espace forme Ardennes Thiérache** pour ces séances. Un abonnement spécifique facilite l'accès à la salle et la reprise d'activité sportive. Ce dispositif s'adresse aux personnes présentant certaines pathologies ou limitations légères à modérées. **Pour en bénéficier, contactez votre médecin traitant.**

**partenariat réalisé dans le cadre du Contrat Local de Santé réunissant divers acteurs clés dont l'ARS Grand Est*

ÉDITO



MIGUEL LEROY

PRÉSIDENT D'ARDENNES THIÉRACHE
MAIRE D'AUVILLERS-LES-FORGES

Nouvelle année, nouveau numéro... et une même volonté : prendre le temps de regarder ce qui se passe ici, et agir.

Environnement, santé, petite enfance, culture, éducation : ce sont des sujets qui rythment notre quotidien, mais surtout des réalités très concrètes, faites de services à maintenir, de projets à faire naître, d'arbitrages à rendre. Parce qu'un territoire ne se "gère" pas seulement : il se construit. Et il se construit avec engagement.

Derrière chaque décision, chaque projet, chaque service porté, il y a du temps donné, des choix parfois complexes, des responsabilités assumées – souvent au détriment de la vie personnelle. Être élu local n'est pas un statut : c'est un engagement.

À l'heure où un mandat s'achève, je remercie l'ensemble des élus d'Ardennes Thiérache, mais aussi les agents, associations, bénévoles, professionnels, agriculteurs, soignants... Cette chaîne d'énergie qui fait avancer le territoire, appuyée sur son identité, ses savoir-faire et son patrimoine, pour inventer, créer, transmettre.

Et pour continuer, j'aime me rappeler cette phrase de Lord Baden-Powell : « **L'optimisme est une forme de courage, qui donne confiance aux autres et mène au succès.** » C'est cet optimisme-là – celui qui choisit d'agir – que je nous souhaite pour l'année qui commence.

Miguel Leroy
Président d'Ardennes Thiérache

INFOS TERRITOIRE



La ludothèque, un abonnement pour jouer sans limites

S'abonner à la ludothèque du réseau des médiathèques, c'est ouvrir la porte à un espace de jeu riche, convivial et accessible à toute la famille. À Signy-le-Petit et Maubert-Fontaine, l'abonnement permet **d'emprunter jusqu'à 5 jeux pour 3 semaines parmi plus de 200 références**, et de **profiter librement de la Gaming Zone** avec consoles et jeux vidéo récents. Jeux de société, découvertes ludiques, moments partagés et animations régulières rythment l'année. Sur place, les espaces restent ouverts à tous. Pour un tarif annuel simple et avantageux, la **carte ludothèque*** offre encore plus de liberté pour jouer, découvrir et se retrouver.

**15 € / an / foyer pour les habitants d'Ardennes Thiérache
Un service labellisé et soutenu par la CAF des Ardennes, au cœur de vos médiathèques.*



Aimer lire dès le plus jeune âge

Les Incorruptibles, c'est un prix littéraire à destination des enfants, créé en 1988 dans le but de **susciter l'envie de lire des plus jeunes**. Pour la 36^e édition, en 2025, 552 469 jeunes lecteurs (dans 9203 structures) y ont participé, en France et aussi à l'étranger.

Le réseau des médiathèques Ardennes Thiérache déploie chaque année ce parcours littéraire avec les écoles du territoire.

Les jeunes lecteurs découvrent une sélection de livres de qualité, lisent, échantent, débattent et votent pour leur titre préféré. Ce projet stimule le **plaisir de lire**, développe l'**esprit critique** et initie au principe **citoyen** du vote.

Ce rendez-vous se conclue par la **venue d'un auteur dans les écoles**, pour un moment privilégié avec les élèves. **Une belle aventure culturelle et éducative**, portée collectivement au cœur du territoire. Impatients de découvrir la sélection des livres pour cette nouvelle édition 2026 ?

Maison de santé : une nouvelle étape à Rouvroy-sur-Audry

La présence de professionnels de santé est un facteur clé pour la vitalité et l'équilibre d'un territoire. Ardennes Thiérache compte aujourd'hui 51 professionnels de santé, dont 10 médecins généralistes, deux maisons de santé pluridisciplinaires intercommunales : une située à Auvillers-les-Forges et une, dite universitaire, à Signy-le-Petit.

À Rouvroy-sur-Audry, le cabinet médical acquis par la Communauté de communes en 2016 n'accueillait alors qu'un seul médecin. Il en compte désormais trois.

Cette dynamique et l'engagement des professionnels locaux créent des conditions favorables pour aller plus loin : une étude de faisabilité pour la création d'une maison de santé pluridisciplinaire à Rouvroy-sur-Audry est ainsi engagée par la Communauté de communes. Le projet vise à élargir l'offre de soins et à renforcer l'accueil des internes. À ce stade, l'étude repose sur l'hypothèse d'un bâtiment de 354 m² comprenant quatre cabinets médicaux, un espace infirmier, un accueil, une salle d'attente et une salle de réunion (le projet pourra évoluer pour s'adapter aux professionnels de santé souhaitant s'y associer).

Une nouvelle étape pour **consolider l'accès aux soins pour les habitants du territoire.**



Scénaristes et metteurs en scène : graines d'artistes !

Depuis octobre, **les élèves** du pôle scolaire de Liart et du collège multisite Signy-le-Petit/Liart ont bénéficié de l'accompagnement de la compagnie *Papier Théâtre* en résidence artistique. Mené dans le cadre du **programme Territoire de culture***, ce projet a permis aux élèves de **concevoir** un castelet (sorte de kiosque où se joue le théâtre de marionnettes), **d'écrire leurs histoires et de créer décors et personnages**. Les élèves se mettront en scène avec deux représentations aux familles. Un projet collectif qui a révélé la créativité des élèves et donné vie à leurs histoires.

**Le dispositif Territoire de culture vise à offrir à chaque personne, en particulier aux enfants et aux jeunes, l'accès à la culture et aux arts. Il favorise ainsi l'éducation artistique et culturelle par le contact direct avec les œuvres, les artistes...*

Inscriptions scolaires : 1^{ère} rentrée en septembre 2026

Votre enfant fera sa **première rentrée à l'école en septembre 2026** ? Les inscriptions scolaires pour l'année 2026/2027 commencent dès maintenant.

La démarche se fait en deux étapes.

1. Téléchargez et complétez la fiche d'inscription^o et préparez les documents nécessaires (livret de famille, justificatif de domicile, carnet de santé, certificat de radiation si besoin et accord de dérogation* le cas échéant).

2. Rendez-vous à la permanence d'inscription correspondant à votre site scolaire pour rencontrer la Communauté de communes et le directeur d'école. Après cette étape, vous recevrez par mail votre code famille et les informations pour accéder au logiciel BL Enfance. Ces codes sont à conserver durant toute la scolarité.

Votre enfant est alors inscrit.

Les réservations périscolaires seront possibles à partir de mi-juillet.

Le transport scolaire est à demander directement auprès de la Région Grand Est.

^oInfos, dates et formulaires : sur notre site internet

*En cas de dérogation scolaire, la demande doit être faite auprès de la Communauté de Communes avant toute inscription.

LE DOSSIER

Grandir ensemble

dès les premiers pas



Bien accueillir pour bien grandir

La pollution, le bruit, la promiscuité, la foule, les temps d'attente, ...
Pas pour nous !

Vivre à la campagne, c'est faire le choix d'un cadre de vie à taille humaine, propice à l'épanouissement des enfants et à l'équilibre des familles. Ici, la campagne rime avec qualité de vie, accompagnement des familles et attention portée à l'accueil des jeunes enfants.

La Communauté de communes Ardennes Thiérache, dans une démarche partenariale*, avec la CAF, la MSA et les communes, poursuit les actions en faveur de la petite enfance, de la jeunesse et de la parentalité. Le Relais Petite Enfance (RPE) complète cette dynamique en proposant formations et ateliers aux professionnels, favorisant l'épanouissement des enfants et la qualité de l'accueil.

* *Convention Territoriale Globale (CTG) : renouvelée début 2025 pour la période 2025-2029 est un plan d'actions partagé qui affirme une volonté commune au service des habitants.*

Des modes de garde adaptés et accessibles

Devenir parent soulève de nombreuses questions, notamment celle du mode de garde. Trouver un accueil de qualité, adapté au rythme de son enfant et à l'organisation familiale, est essentiel pour bien démarrer.

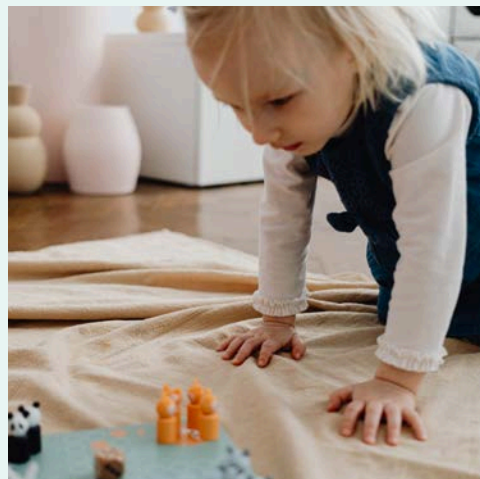
Accueil collectif ou individuel, accompagnement personnalisé, professionnels qualifiés : ici, les familles disposent d'une offre complète et accessible pour permettre aux enfants de grandir sereinement, dans un environnement attentif à leurs besoins et à leur épanouissement.

Selon vos attentes, votre organisation et surtout les besoins de votre enfant, vous pouvez choisir entre un accueil collectif en crèche ou un accueil individuel chez une assistante maternelle agréée.

Quel que soit votre choix, votre enfant est encadré par un professionnel qualifié, formé et il participe à des activités d'éveil adaptées qui favorisent son développement moteur, cognitif et social.

Une offre complète et équilibrée où l'enfance et les familles ont une place privilégiée.

Extension de la crèche à Auvillers-les-Forges



Aujourd'hui limitée à 13 places, la crèche d'Auvillers-les-Forges passera dans quelque temps à une capacité d'accueil de 20 places.

L'aménagement d'un logement vacant situé juste à côté permettra, de manière raisonnée et efficace de concrétiser ce projet, qui répond à un besoin réel sur le territoire.

Avec un taux de couverture de 41,8 places pour 100 enfants de moins de 3 ans, notre territoire se situe bien en dessous de la moyenne nationale, fixée à 60,1 places pour 100 enfants. Cette situation représente un défi pour les familles locales, tant pour leur équilibre familial que pour leur insertion professionnelle.

L'étude de faisabilité a été réalisée et les subventions sont sollicitées. Le coût du projet pourra être réduit grâce au partenariat avec la CAF des Ardennes et son soutien financier.

Un projet à taille humaine, au service des familles et de l'attractivité du territoire.



La crèche : 3 sites multi-accueils

→ Une capacité totale de **46** places.

Les trois structures sont gérées par l'association Familles Rurales

- 📍 « Les P'tits Forgerons » Auvillers-les-Forges
- 📍 « Les Frimousses » Rouvroy-sur-Audry
- 📍 « Les Oursons » Signy-le-Petit



L'assistante maternelle

→ **96** places auprès des assistantes maternelles agréées du territoire

Pour trouver l'assistante maternelle qui vous correspond, le **Relais Petite Enfance Ardennes Thiérache** vous informe et vous conseille.



Contact : rpe@ardennesthierache.fr

RELAIS PETITE ENFANCE : LE CONTACT FAVORI DES PARENTS ET PROFESSIONNELS DE LA PETITE ENFANCE !

Le Relais Petite Enfance (RPE) est votre réseau de proximité, pensé pour accompagner les familles et les professionnels de la petite enfance. Véritable lieu ressources, il accompagne parents et assistantes maternelles dès les premières années de l'enfant.

Les parents peuvent y trouver les disponibilités d'accueil, être accompagnés dans leur rôle d'employeur, être informés sur les aides financières, accéder à la documentation sur la petite enfance ...

Le Relais propose aux assistantes maternelles des ateliers et activités avec les enfants, des formations, des conseils personnalisés ...

Le Relais permet également aux parents et aux assistantes maternelles de se rencontrer, d'échanger et de partager des expériences dans un cadre convivial.

UN ESPACE DE CONCERTATION

Le comité de pilotage du Relais Petite Enfance Ardennes Thiérache est ouvert aux parents employeurs et aux assistantes maternelles sur inscription, et permet de rencontrer les partenaires, de partager son expérience et de contribuer aux actions à venir.



Contactez Laurence au RPE :
rpe@ardennesthierache.fr

LES ANIMATIONS DU RELAIS

Pièces de théâtre, spectacle de marionnettes, sorties nature ... Chaque mois, le relais propose un programme d'animations pour l'éveil des tout-petits accompagnés par leurs assistantes maternelles et leurs parents. Suivez l'actualité sur notre site internet ARDENNES-THIERACHE.COM



ASSISTANTE MATERNELLE : UN MÉTIER À PART ENTIÈRE

L'assistante maternelle accueille, de manière régulière ou occasionnelle, un ou plusieurs enfants de moins de six ans, à son domicile ou en Maison d'Assistants Maternels (MAM), à la demande des parents. Véritable professionnelle de la petite enfance, elle accompagne l'enfant au quotidien, veille à sa sécurité, à son bien-être et participe activement à son éveil et à son développement.

Si la petite enfance vous intéresse, devenir assistante maternelle représente une voie professionnelle concrète, humaine et socialement essentielle. Mais c'est aussi un métier exigeant et contraignant. Il demande patience, tolérance, énergie, sens de l'organisation, inventivité et une grande disponibilité. Les horaires sont souvent étendus, le salaire variable, et les responsabilités importantes. À cela s'ajoute la nécessité de maîtriser un cadre juridique et administratif précis. Être assistante maternelle, ce n'est pas « garder des enfants », c'est exercer un vrai métier.

Pour pouvoir exercer, l'agrément délivré par le Conseil départemental est obligatoire. Il garantit que les conditions d'accueil sont



adaptées et que les compétences éducatives sont suffisantes. Après l'obtention de l'agrément, une formation obligatoire de 120 heures est requise : 80 heures avant l'accueil du premier enfant, puis 40 heures dans les trois ans suivants. Les assistantes maternelles passent également les épreuves EP1 et EP3 du CAP Accompagnant Éducatif Petite Enfance. En cas de réussite, l'agrément est prolongé pour dix ans au lieu de cinq.

Avant de se lancer, il est toutefois essentiel d'avoir une vision réaliste du contexte actuel. La **baisse de la natalité observée ces dernières années** a un impact direct sur les besoins d'accueil des jeunes enfants. Une **étude préalable des besoins** des familles et des modes d'accueil existants est donc vivement recommandée afin de sécuriser son projet professionnel et d'en assurer la pérennité.

Devenir assistante maternelle, c'est s'engager dans un **métier de proximité**, indispensable aux familles et au territoire, qui demande **rigueur** et **sens des responsabilités**, tout en offrant une place unique dans le **parcours des enfants**.

LE SOMMEIL DES ENFANTS : UN MOMENT POUR COMPRENDRE, ÉCHANGER ET SE DÉTENDRE



Le sommeil joue un rôle fondamental dans la croissance, le développement et l'équilibre des enfants. Pour accompagner les parents dans cette étape essentielle, la **Communauté de communes Ardennes Thiérache**, avec le soutien de l'**Agence Régionale de Santé (ARS)**, a organisé une série d'**ateliers parents/enfants** autour du **sommeil des 0-10 ans**.



Ces temps de rencontre ont mêlé activités ludiques et sensorielles, lectures, jeux, échanges bienveillants et séances Snoezelen. L'objectif : mieux comprendre les besoins de l'enfant tout en partageant des instants de calme et de complicité. De véritables bulles de douceur pour apprendre à **accompagner** son enfant dans la **détente** et la **bienveillance**.

FOCUS

Cuisine centrale : un an déjà



Le 13 janvier 2025, les premiers repas sortaient de la cuisine centrale d'Ardennes Thiérache pour approvisionner les restaurants scolaires et le lycée professionnel du territoire (600 à 650 repas).

La cuisine centrale est aujourd'hui pleinement opérationnelle et l'activité dépasse les prévisions de montée en puissance souhaitées à l'élaboration du projet.

Pensée pour favoriser une alimentation de proximité, de saison et de qualité, la cuisine centrale **soutient les agriculteurs locaux** tout en garantissant des **repas équilibrés** aux enfants.

1 AN DE DÉVELOPPEMENT PROGRESSIF DE L'ACTIVITÉ

Dès l'été 2025, la cuisine centrale, fournissait les accueils

de loisirs d'Auvillers-les-Forges et Rouvroy-sur-Audry.

L'équipe a géré une montée en charge rapide, **dépassant les frontières administratives.**

Au 1^{er} septembre, l'activité passait à **950 à 980 repas** préparés chaque jour pour approvisionner également l'école de Rocroi et les pôles scolaires de Tournes, Thin-le-Moutier et Rimogne. Depuis le 1^{er} janvier 2026, crèches d'Auvillers-les-Forges, Rouvroy-sur-Audry, Signy-le-Petit, Boulzicourt, Attigny, Poix-Terron, Saulces-Monclin et Rocroi et le Pôle scolaire de Chaumont-Porcien se fournissent auprès de notre équipement.

Près de 1100 repas par jour sont désormais réalisés sur le territoire.

UN RESTAURANT SCOLAIRE À L'ÉCOLE DE SIGNY-LE-PETIT

Le projet de création d'une restauration scolaire à Signy-le-Petit franchit une nouvelle étape.

Pensée pour **améliorer le quotidien des élèves**, cette future cantine permettra aux enfants de **déjeuner sur place**, dans un cadre confortable et sécurisé, et de bénéficier d'une **pause méridienne plus sereine.**

En 2025, 125 repas étaient régulièrement pris par les élèves du site de Signy-le-Petit (à l'école pour les maternelles et au collège pour les élémentaires).

Le plan de financement a été validé et les entreprises sont sélectionnées. Les travaux seront réalisés de **mi-février à septembre** de cette année.

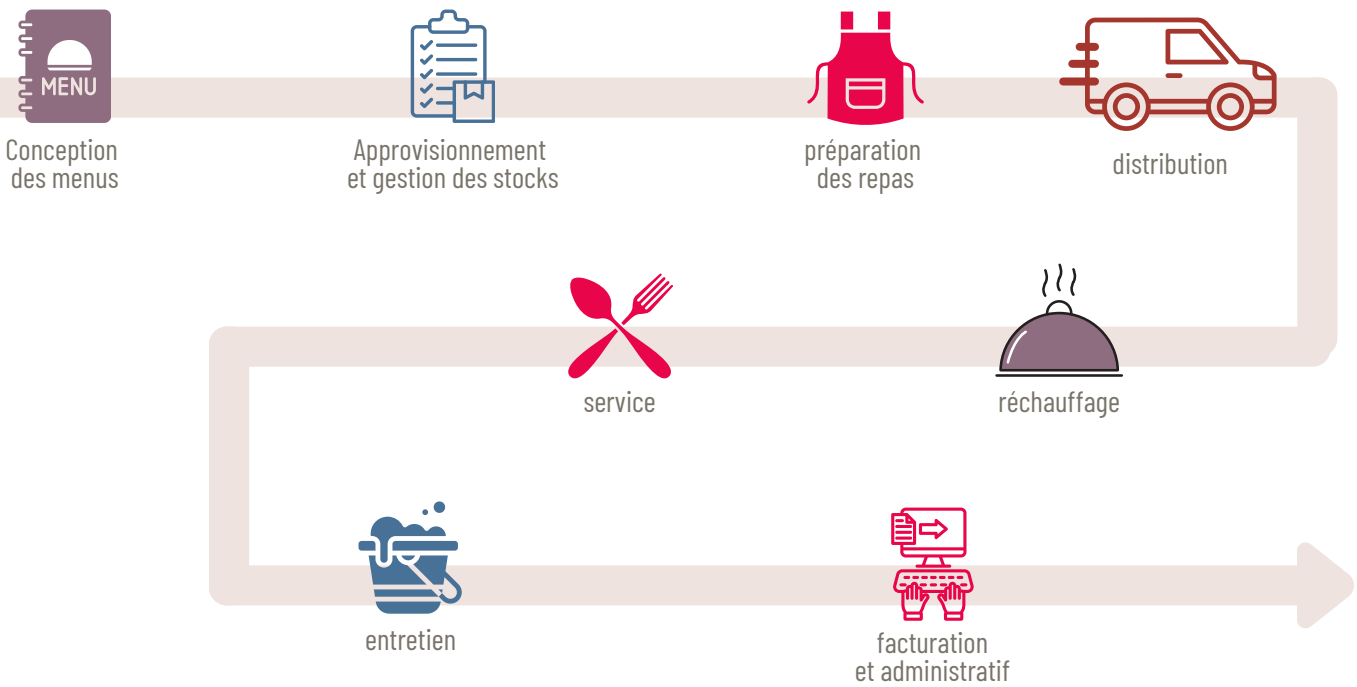
Avec l'appui de la cuisine centrale, les repas seront préparés localement. **Les menus seront harmonisés, les coûts maîtrisés et les conditions adaptées aux plus jeunes.**

600 à 650
repas
24/02/25

950 à 980
repas
01/09/25

1 070 à 1 100
repas
01/01/26

ARDENNES THIÉRACHE: DU MENU À L'ASSIETTE



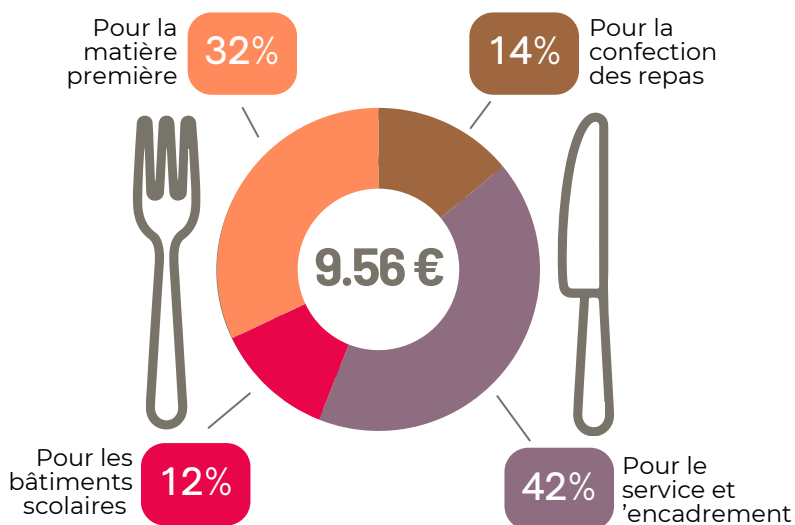
QUI DÉFINIT LE CONTENU DE L'ASSIETTE ?

Les menus sont élaborés par Nicolas, le chef de la cuisine centrale, qui veille à la **variété des repas**, à la **qualité des produits**, à l'approvisionnement en **produits locaux** et au respect de l'**équilibre alimentaire**. Chaque repas, validé par un **diététicien**, permet l'**apprentissage du goût** et de la **nutrition** en comportant les apports nutritionnels requis.

+ de 15 producteurs locaux

Et respect de la loi Egalim (au moins 50 % des produits servis doivent être durables ou labellisés, dont 20 % issus de l'agriculture biologique)

COÛT RÉEL D'UN REPAS*



Le repas avec garderie du midi est facturé aux familles d'Ardenne Thiérache **entre 1.50 € et 3.71 €** selon leur quotient familial

99 000

C'est le nombre de repas préparés au sein de la cuisine centrale en un an. La cuisine centrale produit désormais 1070 à 1100 repas par jour.

21

c'est le nombre d'établissements fournis en repas par la cuisine centrale :

- 12** écoles (dont 5 hors d'Ardenne Thiérache)
- 1** lycée (repas midi et soir)
- 8** crèches (dont 5 hors du territoire)

10

- 5** agents en cuisine (un responsable de la cuisine centrale, un second de cuisine, une magasinière/cuisinière, deux cuisiniers)
- 2** livreurs
- 3** agents de la Communauté de communes sont chargés des missions en Ressources Humaines et de la facturation des restaurations scolaires. La supervision, l'organisation, le budget et la contractualisation avec les écoles partenaires sont assurés par le Directeur général des services.

38

agents assurent la réchauffe des plats, le service, l'encadrement des enfants et l'entretien des locaux au sein des 7 sites scolaires d'Ardenne Thiérache

L'AGENDA

Les prochains événements Ardennes Thiérache à ne pas rater ! Retrouvez l'ensemble des événements et informations pratiques sur notre site internet.

MARS

13 RENCONTRE D'AUTEUR & ATELIER CRÉATIF ANNE CRAHAY

Autrice et créatrice de l'exposition "Petites Formes"
après-midi
Enfants & adultes • Sur inscription
Maubert-Fontaine • Médiathèque
Info. : bibli@ardennesthierache.fr

14 ATELIER PEINTURE À LA MANIÈRE DE...

Libérez votre créativité !
14H > 18H
Tout public • Sur inscription
Regniowez • Musée Bonaventure Fieullien
Info. : microfolie@ardennesthierache.fr



16 > 30 EXPOSITION "PETITES FORMES"

Printemps de la Petite Enfance
aux horaires d'ouverture
Maubert-Fontaine • Médiathèque
Info. : bibli@ardennesthierache.fr

21 DICTÉE LUDIQUE SANS FAUTE ?

Semaine de la langue française
10H30
Réseau de médiathèques Ardennes Thiérache
Tout public
Info. : bibli@ardennesthierache.fr

24 THÉÂTRE DE PAPIER NOIR OU BLANC

Liart • Salle polyvalente
18H30
10 € | Gratuit - de 12 ans
Info. : animation@ardennesthierache.fr

MAI

23 JEU IMMERSIF - MUSÉE NUMÉRIQUE LA NUIT DES MUSÉES

Lieu : à déterminer
18H > 23H
Tout public (dès 12 ans pour l'utilisation du casque VR)
Info. : bibli@ardennesthierache.fr

29 EXPOSITION & DÉFILÉ L'ART QUI DÉFILE

Une soirée où l'art se met en mouvement
dès 14h & 20h
Signy-le-Petit • Salle polyvalente
Tout public
Info. : microfolie@ardennesthierache.fr



AVRIL

7 > 10 MUSÉE NUMÉRIQUE NOTRE DAME DE PARIS

Journées Européennes des Métiers d'Art
9H > 12H & 14H > 17H
Plongez dans les coulisses de la restauration de Notre-Dame de Paris
Maubert-Fontaine • Médiathèque
Tout public - Gratuit
Info. : microfolie@ardennesthierache.fr



11 ATELIER PEINTURE À LA MANIÈRE DE...

Libérez votre créativité !
14H > 18H
Tout public • Sur inscription
Maubert-Fontaine • Salle polyvalente
Info. : microfolie@ardennesthierache.fr



15 MUSÉE NUMÉRIQUE JOURNÉE MONDIALE DE L'ART

Offrez-vous un tête à tête avec la Joconde Rumigny • Bibliothèque
10H > 12H & 14H > 17H
Dès 12 ans (utilisation casques VR)
Info. : microfolie@ardennesthierache.fr



JUIN

13 > 14 CONCERTS FESTIVAL DES PETITS SIGNES MUSICAUX

Festival itinérant
18H
Tout public
Info. : 03 24 26 88 81
animation@ardennesthierache.fr

13 EXPOSITION & CONCERT "À LA MANIÈRE DE ..."

18H
Auvillers-les-Forges • Halle
Tout public
après un dernier atelier de 14h à 17h30
Info. : animation@ardennesthierache.fr



De nombreuses animations sont organisées par les associations du territoire.
Retrouvez les informations sur ardennes-thierache.com

UN ÉVÈNEMENT À PROMOUVOIR ?
ENVOYEZ-NOUS LES INFOS À
COMMUNICATION@ARDENNESTHIERACHE.FR

À ne pas manquer !

Rêves en pliages

Dans le prolongement de sa résidence auprès des élèves du pôle scolaire de Liart et du collège multisite Signy-le-Petit/Liart, la **compagnie Papier Théâtre** présentera au public *Noir ou Blanc*, une création qui reflète son univers singulier, où le papier devient matière vivante.

Entre théâtre visuel, marionnettes et pliages, *Noir ou Blanc* nous entraîne dans la dernière promenade initiatique d'un grand-père avec l'enfant de sa fille. La poursuite d'un cheval en liberté, aperçu de temps à autre, les amène à rencontrer des personnages dominés par différents traits de caractère : la peur des autres, le mensonge permanent, le goût de l'accumulation, le refus de la réflexion... Un univers graphique particulier, une histoire non dénuée d'humour.

Un moment suspendu, entre rêverie et émotion, pour éveiller l'imaginaire de toute la famille.

Noir ou Blanc • 24 mars • 18h30 • Salle polyvalente • Liart



Destination musée : jouez avec l'art !

Et si vous viviez le musée autrement ? Avec *Destination musées*, plongez dans une **expérience immersive en réalité virtuelle**.

Le temps d'une soirée, les visiteurs sont invités à **explorer les collections** de façon ludique, grâce aux outils numériques et à la réalité virtuelle*. Tablettes en main, vous partez à la découverte d'œuvres et d'univers artistiques à travers des jeux conçus pour apprendre en s'amusant.

Participez à des **jeux autour de l'art et relevez le défi de l'Escape Game** pour une aventure culturelle pleine de surprises et de découvertes. En équipe, les participants devront faire preuve de logique, de coopération et d'imagination pour avancer dans l'aventure.

Observation, réflexion et curiosité sont au cœur de cette expérience qui s'adresse à tous les publics, amateurs d'art comme simples curieux. Avec *Destination musées*, le musée sort de ses codes habituels et devient un espace d'exploration, de jeu et de partage.

* Utilisation des casques VR à partir de 12 ans

La nuit des musées • 23 mai • 18h • réseau des médiathèques

13
14
2026
JULIEN

FESTIVAL
PETITS SIGNÉS MUSICAUX



GRATUIT



ARDENNES THIÉRACHE