

# ARDENNES THIÉRACHE

# LE MAG

LE MAGAZINE  
D'INFORMATION  
DE LA COMMUNAUTÉ  
DE COMMUNES



**DOSSIER PAGE 8 : L'ÉTÉ ENSEMBLE**

**FOCUS PAGE 12 : UNE GOUVERNANCE RENOUVELÉE**



**N° 2026 #2**

## GALLOO CHARLEVILLE-MÉZIÈRES

**Achat de métaux  
ferreux et non ferreux**



**PROFESSIONNELS  
et PARTICULIERS**

03 24 54 12 34  
2, Fossé du  
Vivier à Pont, 08440 Lumes  
Lundi au vendredi :  
8h à 12h - 13h à 17h  
Samedi : 8h à 12h



[www.galloo.com](http://www.galloo.com) Galloo Charleville-Mézières

PROVINCE REGIONALES ARDENNES

- CONVIVIAL ET FAMILIAL -  
- RESTAURATION SUR PLACE -

# Fête du Parc

**DIMANCHE  
20 | 09**  
09H - 18H

ACCES LIBRE  
LAC DES  
VIEILLES-FORGES

Manifestation  
eco-responsable

- Balades et curiosités
- Marché de producteurs
- Spectacles et déambulations
- Animations pour petits et grands

[www.parc-naturel-ardennes.fr](http://www.parc-naturel-ardennes.fr) - 03 24 42 90 57



**Devenez encore plus visible !  
avec ARDENNES THIÉRACHE LE MAG**

Hébergeurs, restaurateurs,  
entrepreneurs, vous  
souhaitez promouvoir votre  
entreprise.

Démarquez-vous !

Optez pour notre magazine,  
ajoutez-y votre publicité  
personnalisée.

### Les tarifs

1/4 de pages	200€
1/8 de pages	100€
1/16 de pages	50€

ça vous intéresse ! 03 24 26 13 31  
 @communication@ardennesthierache.fr

Maison de la Thiérache

# FERME PÉDAGOGIQUE DE LIART

ANIMATIONS POUR TOUS  
DU LUNDI AU VENDREDI !

Retrouvez toutes nos animations des  
vacances sur notre site internet  
[www.fermepedagogiqueliart.fr](http://www.fermepedagogiqueliart.fr)  
Informations et réservations au  
03.24.54.48.33

## PRÉVENTION TIQUE

Avec le retour des beaux jours, les tiques reviennent ! Ces petits acariens suceurs de sang peuvent transmettre des maladies infectieuses à l'humain et l'animal par piqûre, alors, protégez-vous !  
Voici les gestes favorables à la prévention :

### AVANT LA SORTIE

J'utilise un répulsif si possible

Je couvre mes bras et mes jambes

### PENDANT / APRÈS LA SORTIE

Je privilégie les chemins

J'inspecte mon corps attentivement

### EN CAS DE PIQÛRE

J'utilise un tire-tique, je désinfecte et je surveille  
Je n'utilise pas de produits chimiques

Je signale la piqûre via le programme CITIQUE

[www.citique.fr](http://www.citique.fr)

Mise en page : O. ESCOFFIER pour CITIQUE - Illustrations : Carina

Information conçue en collaboration avec la DT Ardennes de l'ARS GE et la Communauté de Communes Ardennes Thiérache

# ARDENNES THIÉRACHE LE MAG



ARDENNES THIÉRACHE

ARDENNES THIERACHE



ARDENNESTHIERACHE



ARDENNES-THIERACHE.COM



COMMUNAUTÉ DE COMMUNES  
4-6 impasse de la fontaine  
08260 Maubert-Fontaine  
03 24 26 13 31  
www.ardenne-thierache.com

RÉDACTION ET PHOTOS  
ARDENNES THIÉRACHE

DIRECTEUR DE PUBLICATION  
MIGUEL LEROY

IMPRESSION  
FUSION GRAPHIC



## SOMMAIRE

### PAGES 4-5. EN BREF - ÉDITO

- Quand la création entre dans le parcours scolaire
- Le chiffre : Succès total pour l'opération "Des instrus' dans ta bibli" !
- Rappel : évolution de la redevance déchets 2026

### PAGES 6-7. INFOS TERRITOIRE

- Ramasser aujourd'hui pour préserver demain
- 5 vidéos pour parler autrement du métier d'assistante maternelle
- Edito
- Été 2026 : la baignade rouvre à l'Étang de la Motte
- Smartphone en main, place à l'aventure !
- Budget 2026 : chiffres clés
- Préparez la rentrée... en toute tranquillité

### PAGES 8-9-10-11. DOSSIER

L'été ensemble

- Week-end musical pour ouvrir l'été
- Un été pour lire, jouer et créer avec les médiathèques

### PAGES 12-13. FOCUS

- Une gouvernance renouvelée

### PAGES 14-15. ÉVÈNEMENTS & AGENDA

- Foot en folie ! Un samedi sous le signe du football
- Métiers, visages et souvenirs : un voyage dans le passé local



La campagne innovante et accueillante

# EN BREF

## Quand la création entre dans le parcours scolaire



Ces derniers mois, l'**Éducation Artistique et Culturelle (EAC)** a permis aux élèves des **écoles d'Auvillers-les-Forges, Liart**, et du **collège Signy-le-Petit/Liart** de vivre des projets concrets avec des artistes en résidence. Théâtre de marionnettes, écriture, poésie et peinture ont donné lieu à **spectacles et expositions** ouverts au public. Un travail et des réalisations qui ont révélé la créativité et la sensibilité des petits artistes. L'implication des élèves, le travail des enseignants, l'exigence des artistes et le soutien des partenaires ont fait de ces actions une réussite collective.

*\*Partenaires : DRAC Grand Est ; Éducation Nationale ; Département des Ardennes ; Communauté de communes Ardennes Thiérache.*



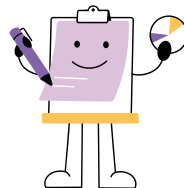
# 43

## Succès total pour l'opération "Des instrus' dans ta bibli" !

D'octobre 2025 à février 2026, les adhérents du réseau des médiathèques Ardennes Thiérache avaient la possibilité d'emprunter des instruments de musique, comme on emprunte un livre\* !

**11 kits** (violin, guitare, accordéon, clavier numérique, batterie électronique, ukulélé...) étaient disponibles.

### Voici le top 3 des plus demandés :



- Violon (9 prêts)
- Tongue drum (6 prêts)
- Guitare électrique junior (5 prêts)

### Qui a joué le jeu ?


Les 30-44 ans ont été les plus enthousiastes (23 emprunts)

\*Action mise en place avec la :




## Rappel : évolution de la redevance déchets 2026

La redevance déchets 2026 sera calculée cette année avec un forfait comprenant :

 10 levées (au lieu de 12 précédemment)

mais :

 un abonnement moins cher (abonnement le moins cher des Ardennes)

L'objectif : encourager le geste de tri des déchets.



## Ramasser aujourd'hui pour préserver demain

Mercredi 24 juin 2026.

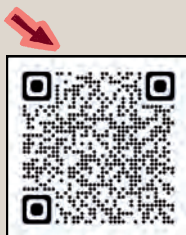
Le **Conseil communautaire Jeunes** invite le public autour de la base de loisirs de l'étang de la Motte pour clore une année d'**engagement citoyen**. Cette marche de ramassage des déchets prépare la plage à l'été et **questionne nos gestes quotidiens**. En 2025, plus de 8 kg de déchets ont été collectés, majoritairement des mégots, capables de polluer jusqu'à 500 litres d'eau. Une action locale, concrète et essentielle.



## 5 vidéos pour parler autrement du métier d'assistante maternelle

Cette série donne la parole à celles qui le font vivre au quotidien et déconstruit les idées reçues : un métier professionnel, exigeant et essentiel aux familles comme au territoire.

Réalisées par des jeunes du territoire accompagnés par la Mission Locale, avec la Maison de la Thiérache et la Communauté de communes, ces vidéos offrent un regard simple et direct. À découvrir sur la chaîne YouTube



Action soutenue par la CAF des Ardennes.

# ÉDITO



## MIGUEL LEROY

PRÉSIDENT D'ARDENNES THIÉRACHE  
MAIRE D'AUVILLERS-LES-FORGES

Ce nouveau numéro marque l'ouverture d'un nouveau mandat. Une nouvelle étape, portée par une équipe en partie renouvelée, avec une volonté intacte : agir utilement pour le territoire et ses habitants.

Les défis sont nombreux. Parmi eux, un constat s'impose : le déclin national de la natalité, qui impacte directement notre territoire, nos communes, nos services. L'ignorer serait une erreur ; y répondre collectivement est une responsabilité. Accompagner le développement du territoire, c'est d'abord accompagner la vie quotidienne : faciliter les parcours des habitants, soutenir les familles, maintenir des services de qualité. C'est aussi créer les conditions pour attirer de nouveaux habitants, en valorisant ce que notre territoire a de vivant, d'accessible et de solidaire.

Cela passe aussi par le dynamisme et l'animation locale. Et l'été est une période clé pour cela. Temps de rencontres, de convivialité, de partage, il renforce les liens et nourrit le sentiment d'appartenance. Autant d'éléments essentiels pour construire, ensemble, un territoire attractif et tourné vers l'avenir.

Bonne lecture et bel été à tous !

Miguel Leroy  
Président d'Ardennes Thiérache

# INFOS TERRITOIRE

## Été 2026 : la baignade rouvre à l'Étang de la Motte

Cet été encore, la baignade sera autorisée à la base de loisirs de l'Étang de la Motte. Chaque année, les analyses officielles confirment une qualité de l'eau l'excellente (10 ans de suite !), pour se baigner en toute confiance dans un cadre naturel préservé. Sur le site, des équipements et **locations de matériel nautique** (pédalos, paddles, canoës-kayaks) permettent de compléter les moments de baignade et de profiter pleinement du plan d'eau.



### JOB D'ÉTÉ : POSTULEZ !

La Communauté de communes recrute chaque année des sauveteurs aquatiques titulaires du BNSSA pour la saison estivale. Une mission utile, au grand air, sur un site très fréquenté. Passez votre BNSSA : Ardennes Thiérache finance la formation. Les sélections sont en septembre ... suivez nos réseaux !



*A la Recherche du petit collier argenté*

**TH** pour **trouver le trésor** de l'Étang de la Motte

Cet été, partez à l'aventure en famille lors d'un **escape game** unique, gratuit et ouvert à tous !  
**Sans réservation et en totale autonomie**

à **SIGNY-LE-PETIT (08380)**  
à **40 min de Charleville-Mézières**  
RDV à l'accueil touristique de la base de loisirs

## Smartphone en main, place à l'aventure !

### Envie de jouer les explorateurs ?

À l'étang de la Motte, un jeu d'enquête en plein air vous invite à parcourir le site autrement. Smartphone en main, suivez les indices, observez la nature et relevez les défis proposés depuis la tiny house.

**Une animation accessible à tous**, à vivre en famille ou entre amis, pour mêler curiosité, découverte et détente au grand air.

**Du 1er juillet au 31 août • De 14h à 18h30**

| RDV à l'accueil touristique de la base de loisirs

# BUDGET 2026 :

## CHIFFRES CLÉS

**Budget de fonctionnement  
(tous budgets confondus) :**

# 11 782 000 €

pour assurer la gestion des services publics qui lui sont confiés.

Gestion des écoles, services aux familles, crèches, petite enfance, lecture publique, École des Arts vivants, voiries communales d'intérêt communautaire, fauchage et déneigement, maisons de santé, conseil numérique, service mutualisé de police municipale, collecte des déchets et du tri, déchetteries, assainissement, gestion des eaux pluviales, gestion de la base de loisirs de l'Étang de la Motte, le gîte de groupe de 60 lits, les logements et bâtiments d'activités...



# 0%

Pas d'augmentation des taux d'imposition

### COMMENT LA COMMUNAUTÉ DE COMMUNES MAÎTRISE-T-ELLE SES DÉPENSES ?

Pour préserver ses finances, les dépenses de fonctionnement sont strictement encadrées. Les charges générales sont maîtrisées, les subventions aux partenaires restent stables et la masse salariale n'augmente pas (les départs ne sont pas systématiquement remplacés).

**Ardennes Thiérache se distingue notamment par sa capacité à mobiliser un maximum de subventions auprès de ses partenaires.**

### QUELS SONT LES INVESTISSEMENTS PRÉVUS ?

Chaque projet d'investissement fait ainsi l'objet d'un montage financier solide, construit en étroite collaboration avec nos partenaires institutionnels et financiers.

Leur accompagnement permet de concrétiser nos initiatives au service du développement et de l'attractivité du territoire.



Sont programmés notamment :

- Salle culturelle "Les Broises Basses" à Rumigny
- Extension de la crèche à Auvillers-les-Forges
- Création de la restauration scolaire à Signy-le-Petit
- Étude et création d'une maison de santé à Rouvroy-sur-Audry
- Travaux sur les ouvrages d'art, réseaux et voiries intercommunales



## Préparez la rentrée... en toute tranquillité

**La rentrée scolaire se prépare dès maintenant ! Pour simplifier les démarches des familles, les inscriptions aux services périscolaires se font exclusivement en ligne, via votre Espace Famille.**

Cantine, garderie et centres du mercredi : une pré-inscription est indispensable pour accéder aux services. Elle doit être réalisée avant le mardi midi pour la semaine suivante.

**Ne ratez pas la rentrée et anticipez !** L'espace famille sera accessible durant l'été : entre deux moments de détente, profitez du rythme estival pour vérifier votre dossier, effectuer vos démarches et éviter le stress de la dernière minute.

Accédez à votre Espace Famille pour gérer simplement vos pré-inscriptions :



**Un été léger, une rentrée bien organisée !**

# LE DOSSIER

L'été

# ensemble !



## Les rendez-vous d'un été à vivre ensemble

L'été est propice à la découverte et aux moments partagés.

Animations culturelles, rendez-vous familiaux, sorties de plein air ou temps festifs ponctuent la saison et invitent chacun à profiter des beaux jours près de chez soi.

À travers une programmation estivale pensée pour tous, la Communauté de communes contribue à dynamiser la vie locale et à valoriser notre territoire.

Un été simple, accessible et convivial, au plus près de ceux qui le vivent.

# Week-end musical pour ouvrir l'été

Le **Festival des Petits Signes Musicaux Ardennes Thiérache** revient pour une nouvelle édition placée sous le signe de la convivialité et de la découverte musicale. Rendez-vous les **vendredi 12, samedi 13 et dimanche 14 juin** pour un week-end rythmé par 5 concerts inédits qui cette année seront proposés à Auvillers-les-Forges, Liart et Prez. La Communauté de communes, en partenariat avec les communes et les associations locales, se mobilise pour offrir une expérience chaleureuse et ouverte à tous. Chaque concert est pensé comme un **temps de rencontre, d'échange et de partage**, dans un esprit simple et festif. **Un week-end musical à ne pas manquer pour célébrer ensemble l'arrivée de l'été en Ardennes Thiérache.**



## PROGRAMMATION

📍 LIART • 🍴🍷🍹



**VENDREDI 12 JUIN**  
à Liart • 21h00

### PEPPE CIRILLO

*Musiques du monde*

Un voyage au cœur de la Méditerranée  
Pepe Cirillo mêle traditions du sud de l'Italie et sonorités du monde entier.

Entre rythmes ancestraux et énergie contemporaine,  
il propose un concert vibrant, sensible et universel.  
Une musique vivante, entre mémoire et modernité.



Avant le concert, le Café de la Place propose une assiette gourmande : assiette de charcuteries et fromages italiens, dessert (tarte au citron meringuée ou panna cotta fruits rouges).

Tarif : 15 €

Réservation obligatoire avant le 7 juin :

03 24 54 40 08 • [cafedelaplaceliart@gmail.com](mailto:cafedelaplaceliart@gmail.com)

## 📍 AUVILLERS-LES-FORGES • 🍴🍷



**SAMEDI 13 JUIN**  
à Auvillers-les-Forges • 18h30

### TEX'O

*Pop-folk*

Voilà une bête de scène !  
Tous les instruments joués en live, sans artifices. Résultat : un show unique, drôle et ultra-énergique.  
À voir absolument... pour taper du pied et sourire !

**SAMEDI 13 JUIN**  
à Auvillers-les-Forges • 20h00

### BARZINGAULT

*Chanson / piano / humour*

Entre musique et humour, Barzingault embarque le public depuis plus de 20 ans. Dans la lignée de Brassens ou Renaud, il mélange textes malins, dérision et énergie scénique.  
Un spectacle sincère, drôle et généreux.



**Buvette & petite restauration** • Les Amis de la Halle

## 📍 PREZ • 🍴🍷



**DIMANCHE 14 JUIN**  
à Prez • 17h30

### FALLING TABLE NINE

*Pop • Rock • Disco • Funk*

Un concentré de tubes de 1970 à aujourd'hui ! De ABBA à Bruno Mars, en passant par Queen et U2 : un spectacle festif et intergénérationnel. Ambiance garantie !



**DIMANCHE 14 JUIN**  
à Prez • 20h00

### ÉCOLE DES ARTS VIVANTS

*Danse*

Découvrez le travail des élèves des sections hip-hop, éveil (Auvillers-les-Forges) et Initiation (Rouvroy-sur-Audry) de l'école intercommunale des arts vivants.



**DIMANCHE 14 JUIN**  
à Prez • 20h30

### BLACK CITY

*Tribute Indochine*

Le tribute belge incontournable ! Retrouvez toute l'intensité et l'énergie des concerts d'Indochine. Un show puissant à ne pas manquer.



**Bar à pâtes & buvette** • Festi'Prez – La Cerleau

Au menu : Carbonara • Poulet chorizo • Thon safran • Chèvre basilic • Bolognaise... (à partir de 9 €)

Desserts : tiramisu (3,50 €)

Réservations : [info@truck-et-delices.fr](mailto:info@truck-et-delices.fr) • 06 86 34 52 91

# UN ÉTÉ POUR LIRE, JOUER ET CRÉER AVEC LES MÉDIATHÈQUES

Derrière les rayonnages de livres, le réseau de médiathèques cache un monde de possibilités. Ludothèque, gaming zone, ateliers... : un espace vivant, ouvert et créatif, qui vous accompagne bien au-delà de la lecture.

Cet été, le réseau des médiathèques propose une programmation d'animations accessible et conviviale, ouverte à tous les publics. En plus des rendez-vous en médiathèque, les équipes investissent aussi l'extérieur et donnent rendez-vous à l'étang de la Motte pour plusieurs après-midis d'activités en plein air.

Jeux, lecture, ateliers créatifs et temps de partage **rythmeront l'été**, dans un esprit simple et ouvert.

Ces animations invitent à découvrir autrement les médiathèques, à **prendre le temps, à créer et à se retrouver, en famille ou entre amis.**

Retrouvez toutes les infos concernant le réseau de médiathèques ici :



## LES ANIMATIONS DE L'ÉTÉ

### Escale jeux

*Jeux de société* • Un temps pour jouer ensemble et découvrir de nouveaux jeux.  
7 juillet • 18h • Maubert-Fontaine (Médiathèque)  
29 juillet • 18h • Signy-le-Petit (Médiathèque)

### Crée ton costume de super-héros

*Atelier créatif* • Imaginer, fabriquer et personnaliser son costume pour laisser parler sa créativité... Prêt à sauver le monde ?  
8 juillet • Signy-le-Petit (médiathèque) • 14h>18h

### Bracelets de l'amitié

*Un atelier créatif* • Réservez un moment en plein air pour créer des bracelets colorés à offrir ou à garder pour soi.  
10 juillet • Étang de la Motte • 14h>16h30

### Jeux à la plage

*Jeux de société* • Bonne humeur au bord de l'eau : un moment ludique à savourer en plein air.  
17 juillet • Étang de la Motte • 14h>16h30

### Peinture en plein air

*Atelier créatif* • Pinceaux, couleurs et inspiration au grand air. Un atelier pour peindre librement et prendre le temps de créer.  
24 juillet • Étang de la Motte • 14h>16h30

### Malles aux histoires de l'été

*Lecture* • Des histoires à écouter, à imaginer et à partager. Un moment lecture tout en douceur pour les plus jeunes.  
8 juillet • Liart (bibliothèque) • 10h  
25 juillet • Maubert-Fontaine (Médiathèque) • 10h30  
19 août • Liart (bibliothèque) • 10h  
29 août • Maubert-Fontaine (Médiathèque) • 10h30

### Club lecture

*Lecture* • Discuter de ses lectures, échanger ses coups de cœur et découvrir de nouveaux ouvrages, dans une ambiance conviviale.  
28 juillet • Maubert-Fontaine (médiathèque) • 17h

### Atelier dessin

*Atelier artistique* • 31 juillet • S'initier au dessin ou se perfectionner, accompagné par une illustratrice, dans un cadre naturel et détendu.  
Étang de la Motte • 14h>16h30

# FOCUS



## Une gouvernance renouvelée pour agir au plus près du territoire

À la suite des élections municipales du 1<sup>er</sup> trimestre 2026, la Communauté de communes Ardennes Thiérache a installé sa nouvelle gouvernance le 8 avril. Avec 51 conseillers communautaires titulaires et 31 suppléants issus des 37 communes, le conseil communautaire reste le cœur des décisions du territoire.



Autour du président Miguel Leroy et de ses vice-président(e)s - élus par le conseil communautaire le 8 avril dernier -, une organisation structurée en pôles et commissions thématiques se met en place pour préparer, débattre et construire les politiques publiques. Objectif : agir efficacement, au plus près des besoins du territoire et de ses habitants.

### PÔLE ATTRACTIVITÉ & SERVICE À LA POPULATION

Coordonné par Marie-Claire DORÉ

À travers les politiques éducatives, culturelles, sociales et de santé, le pôle accompagne les habitants tout au long de leur parcours de vie, renforce les services de proximité et contribue à l'attractivité et à la vitalité du territoire.

### PÔLE DÉVELOPPEMENT TERRITORIAL

Coordonné par Jean-Pierre JARLOT

Le pôle Développement territorial mobilise les leviers économiques, touristiques et agricoles pour construire un territoire attractif, créateur d'activités et d'emplois, fondé sur la valorisation des ressources locales et un développement durable.

### PÔLE PLANIFICATION, PROSPECTIVE & ADMINISTRATION GÉNÉRALE

Coordonné par Alexandra JEANTY-MARQUIGNY

En articulant stratégie financière, ressources humaines et planification territoriale, ce pôle assure le pilotage et la cohérence de l'action publique, au service des projets du territoire.

### PÔLE INFRASTRUCTURES

Coordonné par Fabien GRABOWECKI

Le pôle pilote les infrastructures et les politiques environnementales au service du cadre de vie et de la sécurité du territoire.



Marie-Claire DORÉ

● **COMMISSION ÉDUCATION ET PETITE ENFANCE**  
(écoles, services de garderies, crèches, accompagnement des assistantes maternelles...)

● **COMMISSION SANTÉ & COHÉSION SOCIALE**  
(maisons de santé, animation du contrat local de santé, conseil numérique, bourses étudiantes, coopération décentralisée...)

**COMMISSION CULTURE & ANIMATION**



Nathalie BOQUET

● **AXE 1 - CULTURE**  
(réseau de médiathèques (lecture publique, microfolie ludothèque), école des arts vivants...)



Laurent DELAMARRE

● **AXE 2 - ANIMATION & COHÉSION TERRITORIALE**  
(saison culturelle, animations sportives, ciné-séniors...)



Jean-Pierre JARLOT

● **COMMISSION ÉCONOMIE**  
(bâtiments d'entreprises, zone d'activité, aides aux entreprises...)



Béatrice CARDON

● **COMMISSION TOURISME**  
(promotion du territoire, gîte Aux lits ardennais, base de loisirs de l'étang de la Motte, sentiers de randonnées...)



Frédéric LEBLON

● **COMMISSION AGRICULTURE & ALIMENTATION**  
(cuisine centrale, aides aux exploitations agricoles...)



Fabien GRABOWECKI

● **COMMISSION DÉCHETS & ENVIRONNEMENT**  
(énergie, collecte des déchets, tri et enfouissement, compostage...)



Jérôme ROUET

● **COMMISSION VOIRIE**  
voiries d'intérêt communautaire, ouvrages d'art, eaux pluviales urbaines et interventions saisonnières



Michel CHEVANNE

● **COMMISSION ASSAINISSEMENT**  
(réseaux collectifs et station d'épuration, contrôle des installations ANC...)



Franck ROBQUIN

● **GROUPE DE TRAVAIL GEMAPI**  
(gestion des milieux aquatiques et prévention des inondations, ruissellement)



Philippe CHAMPION

● **GROUPE DE TRAVAIL HABITAT**  
(aides à la rénovation de l'habitat, vacance de logements...)

**COMMISSION PROSPECTIVE**



Alexandra JEANTY-MARQUIGNY

● **AXE 1 - PLANIFICATION & PROSPECTIVE**  
(Aménagement du territoire, outils de planification et de coordination : SCoT, PLUi, PTRTE...)



Philippe GUERELLE

● **AXE 2 - NUMÉRIQUE ET NOUVELLES TECHNOLOGIES**  
(réseaux numériques, espace familles...)

**COMMISSION FINANCES & RESSOURCES HUMAINES**



Philippe JAROMA

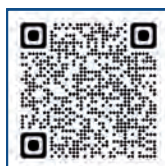
● **AXE 1 - FINANCES & AFFAIRES JURIDIQUES**  
garantir la maîtrise des équilibres financiers et la capacité d'investissement de la collectivité.



Bernard GOSSET

● **AXE 2 - RESSOURCES HUMAINES**  
(lien avec le Comité Social Territorial, action sociale...)

Retrouvez l'ensemble des informations concernant les commissions ici :



# L'AGENDA

Les prochains évènements Ardennes Thiérache à ne pas rater ! Retrouvez l'ensemble des évènements et informations pratiques sur notre site internet.

## JUIN

12 >  
14

### FESTIVAL DES PETITS SIGNES MUSICAUX

12 JUIN • LIART

21h PEPPE GIRILLO • Musiques du monde

13 JUIN • AUVILLERS-LES-FORGES

18h30 TEX'O • Pop-folk

20h BARZINGAULT • Piano, humour, accordéon et violon

14 JUIN • PREZ

17h30 FALLING TABLE NINE • Pop, Rock, Disco et Funk

20h ÉCOLE DES ARTS VIVANTS

(sections : Hip-hop / Danse Éveil-Auvillers-les-Forges et Initiation-Rouvroy-sur-Audry)

20h30 BLACK CITY • Tribute Indochine

Tout public • Accès libre

Info. : [animation@ardennesthierache.fr](mailto:animation@ardennesthierache.fr)

13

### TOURISME

#### CIRCUIT DÉCOUVERTE

T. A. R./MAC LA GRANDE THIÉRACHE SANS FRONTIÈRE

Tout public • Sur inscription • 15€

12H45 >  
22H30

Visite citadelle Dinant > Balade en bateau >

visite Halle Auvillers-les-Forges > repas > concert

Info. : [tourisme@ardennesthierache.fr](mailto:tourisme@ardennesthierache.fr)

14H >  
17H30

### ATELIER PEINTURE

#### "À LA MANIÈRE DE..."

Libérez votre créativité sans limite!

Tout public • Sur inscription

Auvillers-les-Forges • Halle

Info. : [microfolie@ardennesthierache.fr](mailto:microfolie@ardennesthierache.fr)



18H

### VERNISSAGE

#### "À LA MANIÈRE DE..."

Clôture du programme artistique : exposition des créations "À la manière de" & exposition des créations des élèves des écoles d'Auvillers et Éteignières

Tout public • Entrée libre

Auvillers-les-Forges • Halle

Info. : [microfolie@ardennesthierache.fr](mailto:microfolie@ardennesthierache.fr)

24

### MARCHE ÉCOPRESPONSABLE

#### "CLEAN THE NATURE"

Organisée par le Conseil communautaire jeunes

Tout public • Sans inscription

14H

Signy-le-Petit • Étang de la Motte

Info. : [contact@ardennesthierache.fr](mailto:contact@ardennesthierache.fr)

27

### FREESTYLE • JEUX • ANIMATIONS

#### FOOT EN FOLIE

Tout public

Maubert-Fontaine

DÈS 14H

Info. : [contact@ardennesthierache.fr](mailto:contact@ardennesthierache.fr)

## JUILLET

8

### ATELIER CRÉATIF

#### CRÉE TON COSTUME DE SUPER-HÉROS !

Animation "Partir en livre"

Imaginer, fabriquer et personnaliser son costume pour laisser parler sa créativité...

Signy-le-Petit • Médiathèque

Tout public - Accès libre

Info. : [bibli@ardennesthierache.fr](mailto:bibli@ardennesthierache.fr)

14H >  
18H

10

### ATELIER CRÉATIF

#### BRACELET DE L'AMITIÉ

Signy-le-Petit • Étang de la Motte

Tout public - Accès libre

Info. : [bibli@ardennesthierache.fr](mailto:bibli@ardennesthierache.fr)

14H >  
16H30

17

### JEUX DE SOCIÉTÉ

#### JEUX À LA PLAGE

Signy-le-Petit • Étang de la Motte

Tout public - Accès libre

Info. : [bibli@ardennesthierache.fr](mailto:bibli@ardennesthierache.fr)

14H >  
16H30

31

### DESSIN

#### ATELIER DESSIN

Signy-le-Petit • Étang de la Motte

Tout public - Accès libre

Info. : [bibli@ardennesthierache.fr](mailto:bibli@ardennesthierache.fr)

14H >  
16H30

DÈS  
14H30

### ASTRONOMIE

#### LE CIEL VU DES ARDENNES

Tout public • Auvillers-les-Forges

Inscription : PNR des Ardennes 03 24 42 90 57

## SEPTEMBRE

18 >  
20

### EXPOSITION • STANDS • REPORTAGES

#### REMONTONS LE TEMPS !

Journées du Patrimoine

Maubert-Fontaine • Salle polyvalente

Tout public • Accès libre

Inauguration le vendredi 18/09 dès 18h

Info. : 06 48 95 85 96

[bibli@ardennesthierache.fr](mailto:bibli@ardennesthierache.fr)

10H >  
18H

20

### MARCHÉ DE PRODUCTEURS • SPECTACLES

#### FÊTE DU PARC

Lac des Vieilles-Forges

Tout public

après un dernier atelier de 14h à 17h30

Info. : [www.parc.naturel.ardennes.fr](http://www.parc.naturel.ardennes.fr)

9H > 18H

De nombreuses animations sont organisées par les associations du territoire.

Retrouvez les informations sur [ardennes-thierache.com](http://ardennes-thierache.com)

UN ÉVÈNEMENT À PROMOUVOIR ?  
ENVOYEZ-NOUS LES INFOS À  
[COMMUNICATION@ARDENNESTHIERACHE.FR](mailto:COMMUNICATION@ARDENNESTHIERACHE.FR)

# À ne pas manquer !

## Foot en folie ! Un samedi sous le signe du football

Le samedi 27 juin, le COSEC et le stade de Maubert-Fontaine accueilleront "Foot en Folie".

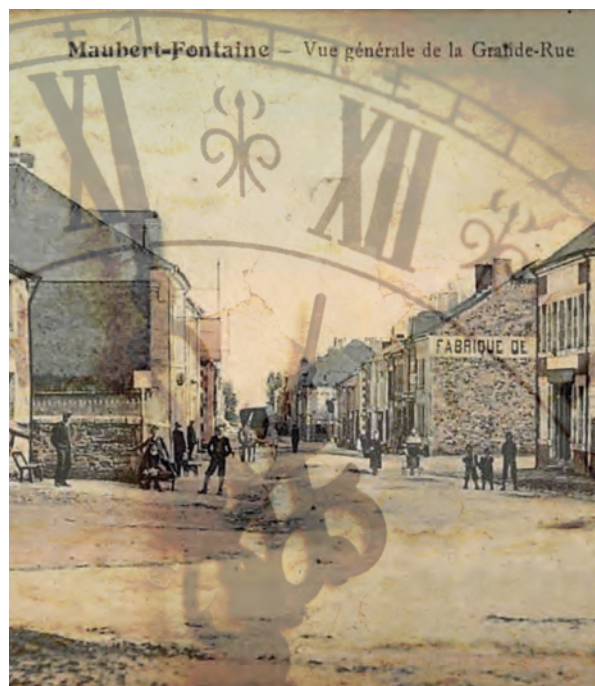
Dès 14h, petits et grands pourront participer à plusieurs ateliers encadrés : tennis foot, ping-pong foot, mini-matches... des animations ludiques comme un **foot bowling**, une **cible géante**, un espace dédié aux **jeux vidéo**, ainsi qu'un **quiz** autour du football.

Le moment phare de la journée sera la présence de **Clém, membre de la Team Footstyle**, qui proposera **démonstration et initiation de freestyle** sur inscription.

Tout au long de l'après-midi, des images des grandes heures du football seront diffusées, avant la projection du "match 98" à 18h.

**Un moment convivial, accessible à tous.**

**Samedi dès 14h • Maubert-Fontaine • COSEC et Stade Freestyle sur inscription (5€)**  
Événement organisée par la Communauté de communes en partenariat avec la Mairie, le FC Maubert et l'Association du Foyer Maubérien.



## Métiers, visages et souvenirs : un voyage dans le passé local

À l'occasion des Journées du patrimoine, "Remontons le temps" propose **une immersion sensible dans l'histoire locale**, à travers trois expériences : l'image, la parole et le geste.

Au cœur de la programmation :

- l'exposition photos « Maubert-Fontaine, d'hier à aujourd'hui » : un avant/après captivant pour reconnaître des lieux, mesurer les changements, se surprendre.
- un reportage vidéo où les anciens partagent souvenirs et mémoire du village.
- les métiers d'antan reprennent vie. Tailleur de pierre, ébéniste, brodeuses, ferronnier ... partageront leurs gestes, témoins d'un patrimoine toujours vivant.

**Une immersion vivante et accessible s'adresse à tous.**

**Inauguration vendredi 18 septembre à 18h, puis samedi 19/09 & dimanche 20/09 - 14h>18h.**  
**Maubert-Fontaine • Salle polyvalente | Accès libre.**  
**Buvette et petite restauration.**  
Événement coorganisé par la Communauté de communes Ardennes Thiérache, la commune de Maubert-Fontaine, GP Photographie et Eva 08.

# SOIRÉE CINÉ EN PLEIN AIR



## VENDREDI 31 JUILLET



19H30 APÉRITIF  
20H30 REPAS  
22H30 PROJECTION



**HANNAPPES**  
Place du village



**Le comité des fêtes d'Hannappes vous propose un repas sous chapiteau : apéritif + plat + fromage + glace**

COUPON RÉPONSE - REPAS CINÉ PLEIN AIR 31/07/2026 • à rendre **avant le 24/07/2026**  
avec le règlement en espèces ou par chèque à l'ordre du comité des fêtes d'Hannappes chez :  
Madame Nathalie MENU - 6 Rue des Chemineaux 08290 HANNAPPES - 06 48 04 40 96  
Madame Gisèle MARLOT - 16 Rue Haute 08290 HANNAPPES - 06 77 07 53 51

**Pensez à apporter  
vos couverts, assiettes  
et verres !**

NOM PRÉNOM : ..... COMMUNE : ..... TÉL. : .....

**REPAS ADULTE : COUSCOUS** ..... X 18 € = ..... € OU **ASSIETTE ANGLAISE** ..... X 18 € = ..... €

**REPAS ENFANT : COUSCOUS** ..... X 7 € = ..... € OU **ASSIETTE ANGLAISE** ..... X 7 € = ..... €

TOTAL : ..... €